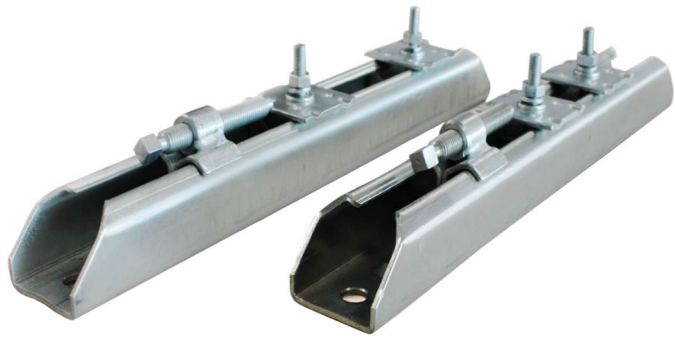




Stahl – Spannschienen

Steel Slide Bases



BIRN-Stahlspannschienen sind ähnlich DIN 42923 und entsprechen der französischen Spannschienen Norm U.T.E. C51.106. Sie sind für die Leistung und Größen der I.E.C. Normmotoren bestimmt. Da unsere Stahlspannschienen aus Stahl gefertigt werden sind sie unzerbrechlich. Die genormten Motorbefestigungsschrauben sind leicht austauschbar z.B. bei stärkeren Motorfüßen oder bei zu befestigenden Zusatzteilen.

Leichtes Aufsetzen des Motors. Nach dem Einstecken der Motorbefestigungsschrauben in die Motorfüße, wird das Ganze mit den Spezialmuttern in die Stahlspannschienen eingeschoben. Alle Einzelteile sind bestens gegen Korrosion durch entsprechende Oberflächenbehandlung geschützt.

BIRN-Stahlspannschienen sind komplett verzinkt.

BIRN Steel Slide Bases are similar to DIN 42923 and correspond with the French standard U.T.E.C51.106. They are suitable for the power transmission and size of standard I.E.C. motors. They are unbreakable because they are made complete of steel. The standardized motor fixing screws are easily replaceable, for example for big motor feet's or to be fixed at special parts.

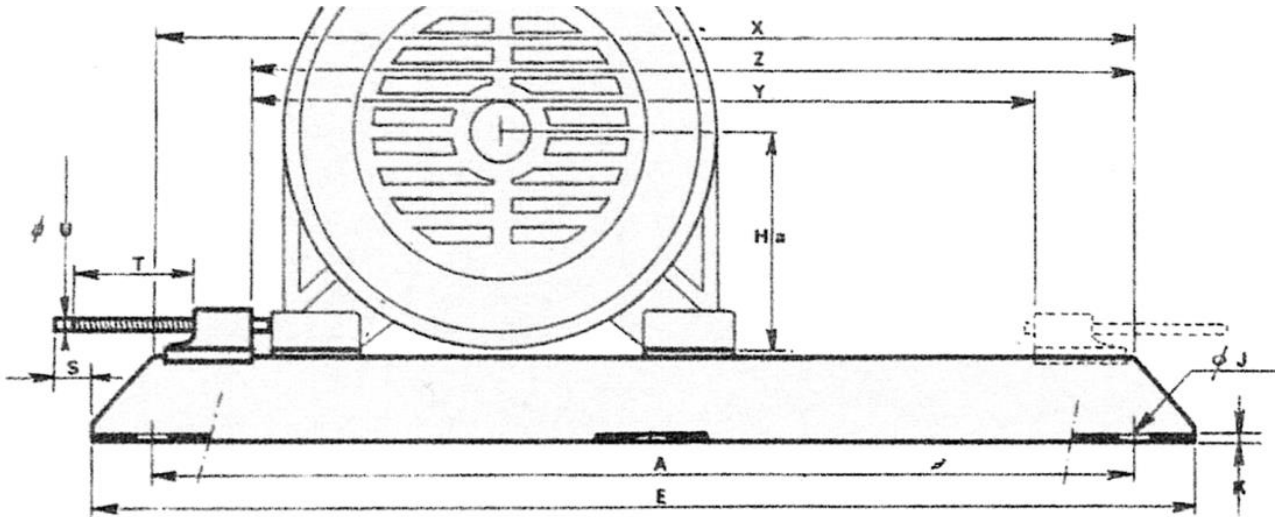
Easy mounting of the motor. After the use of the motor fixing screws into the motor feet's, you must all with the special nuts into the steel slide bases. All items are well protected against rust by surface treatment.

The steel slide bases are galvanized.



Stahl-Spannschienen

Steel Slide Bases



Type	Gesamtlänge E	Nutzlänge Z	Motorachshöhe	A	Ø J	S	T	X	Y	KG
	Total length	Effective length	Shaft center							
G 71 / 6 PM	312	234	56 / 63 / 71	280	10,5	20	75	262	206	1,4
W 300 / 6 PM	375	295	80	343	10,5	20	75	325	265	1,5
G 90 / 8 PM	395	294	80 / 90 / 100	355	13	30	97	324	264	3,4
W 400 / 8 PM	495	394	100 / 112	455	13	32	97	424	354	4,1
G 132 / 10 PM	530	405	100 / 112 / 132	480	15	37	119	442	368	6,4
W 600 / 10 PM	630	502	160	580	15	37	119	542	473	8,2
G180 / 12 PM	686	525	160 / 180	630	19	50	154	575	475	13
G 225 / 16 PF	864	698	200 / 225	800	24	167	30		623	17
G 280 / 20 PF	1072	864	250 / 280	1000	30	200	360		764	34
G 355 / 24 PF	1330	1064	315 / 315	1250	30	230	430		946	57