



# BICO® Kupplungen / Couplings

Mitt KTL-Beschichtung  
With CDP-Coating



BICO®-Kupplungen sind in Bezug zur Leistungsübertragung, Abmessungen und Wellendurchmesser optimiert. Das elastische Element aus Gummi dämpft hervorragend Drehschwingungen und gleicht Axial-, Radial und Winkelversatz der Kupplungshälften aus. Aufgrund der präzisen Fertigung und der geringen Toleranzen sind diese Kupplungen extrem langlebig. Die KTL-Beschichtung der Kupplungshälften sorgt für den nötigen Rostschutz. Alle BICO® Kupplungen sind Made in Germany.

Die Kupplung wird in zwei Ausführungen geliefert, BICO®-TL und BICO®-S. Eine Kupplungshälfte der BICO®-TL kann problemlos mit einer Hälfte der BICO®-S zusammengebaut werden. Die BICO®-TL Ausführung für Taper-Spannbuchsen bietet eine einfache und äußerst schnelle Montage beziehungsweise Demontage sodass die Kupplung sofort bei Lieferung einbaufähig ist. BICO®-S Ausführung mit ungebohrter Nabe, kann mit größeren Bohrungen als TL-Ausführung, versehen werden. Montage oder Demontage, sowie ein eventuelles Auswechseln des Gummielements, kann nur durch ein axiales Verschieben der gekuppelten Maschine vorgenommen werden.

---

## *English:*

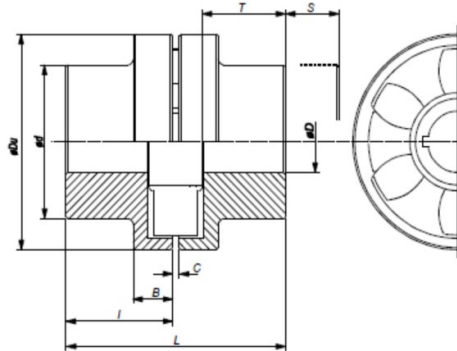
BICO® couplings are in relation to the power transmission, dimensions and shaft diameter optimized. The elastic element of rubber damps excellent torsional vibrations and compensates for axial, radial and angular misalignment of the coupling halves. Due to the precise manufacturing and the tight tolerances these couplings are extremely durable. The CDP coating of the coupling halves provides the necessary protection against rust. All BICO® couplings are made in Germany

The coupling is supplied in two execution, BICO®-TL and BICO®-S. A coupling half of the BICO®-TL can be easily assembled with one half of the BICO®-S. BICO®-TL for taper bushes provides a simple and extremely fast assembly or dismounting and that the coupling is mountable immediately upon delivery. BICO®-S with unbored hub can be provided with larger bores than the TL execution. Assembly or disassembly, as well as a possible changing of the rubber element, can be carried out by an axial displacement of the coupled machine.

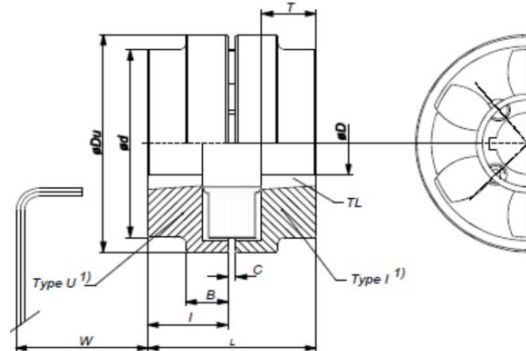


# BICO® Kupplungen / BICO® Couplings

BICO® S



BICO® TL Type



S-Ausführung / S-Type											
Type	Ø du mm	Max. Ø D mm	Nabe/ Hub Ø d mm	Gesamt/ Total length L mm	Hälfte/ Half I mm	B mm	C Mm	T Mm	Ausbau Maß S mm	KG	
70-s	69	32	55	68	32	11	4,6	25	18	1,1	
90-s	85	38	60	91	44	14	3,6	34	23	1,7	
110-s	112	48	80	117	57	21	3,6	44	29	4,2	
130-s	130	55	90	136	65	24	6,0	50	36	6,3	
150-s	150	65	104	155	74	27	7,2	58	40	9,4	
180-s	180	75	120	184	89	33	7,2	68	48	14,5	
230-s	225	95	150	229	109	38	10,8	85	55	28,0	
280-s	275	130	206	286	140	50	6,3	106	73	62,6	

TL-Ausführung / TL-Type											
	Busche/ Bush									Schlüssel Abstand W	
70-TL	1008	69	25	60	65	30	11	4,6	24	29	1,1
90-TL	1108	85	28	70	70	33	14	3,6	24	23	1,7
110-TL	1210	112	32	100	83	40	21	3,6	27	29	4,1
110-TL	1610	112	42	100	80	38	21	3,6	25		4,0
130-TL	1610	130	42	105	90	42	24	6,0	27	36	5,3
150-TL	2015	150	50	115	107	50	27	7,2	34	40	7,9
180-TL	2517	180	60	125	141	67	33	7,2	47	48	13,5
230-TL	3020	225	75	155	164	77	38	10,8	53	55	24,0
280-TL	3525	275	100	206	208	100	50	6,3	67	73	48,9